

3/2-Wege Schlauchklemm-Magnetventil NC / NO



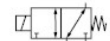
Industrie-bedarf-rödermark

Baureihe
S 307

- elektromagnetisch betätigtes Mikro-Magnetventil
- direkt betätigt
- zum Abklemmen von Schläuchen aus Weichelastomeren
- Abmessungen siehe Zeichnung
- max. Klemmkraft 1100g

Technische Daten

Werkstoff Gehäuse	Aluminium, eloxiert
Werkstoff Schlauchklemmvorrichtung	aus Industriepolymeren (POM)
Werkstoff Ventilkolben	VA
Umgebungstemperatur	-10°C bis +60°C
Anschlussspannung	12V DC oder 24V DC
Schutzart	IP 65 mit montierter Gerätesteckdose
Elektrischer Anschluß	Flachstecker nach DIN 43650
Spannungstoleranz	+ 10% / -5% nach VDE 0580
Nennbetriebsart	Dauerbetrieb 100 % ED
Einbaulage	beliebig
Schaltfunktion	1x stromlos geschlossen (NC) und 1x stromlos geöffnet (NO)



Universalführung

Merkmale

- Magnetventile zur Unterbrechung des Durchflusses durch Abquetschen des Volumenstromes im Schlauch.
- für Anwendungen im sterilen, aseptischen, physiologischen und Nahrungsmittelbereich.
- keine Turbulenzen oder Totvolumen bei Unterbrechung des Volumenstromes.
- geräuscharmer Betrieb.
- voller Öffnungsquerschnitt im Vergleich zu einem Standard-Magnetventil.
- der Schlauch ist das einzige mediumberührte Teil.
- Durchfluss in beiden Richtungen möglich.
- das Ventil entspricht den geltenden EU-Richtlinien

Bestelltabelle - weitere Ausführungen auf Anfrage

Schlauch		min. Schlauchwandstärke	Klemmkraft	Leistungsaufnahme	Schutzart	Gewicht	Teile-Code
I.D. [mm]	A.D. [mm]	[mm]	[kg]	[Watt]		[kg]	XXXX.XX - XXXXX
4,80	7,90		0,850	13	IP 65	0,42	S307.05 - Z130A
6,40	9,50		1,100	13	IP 65	0,42	S307.06 - Z130A

Die Ventile sind nur mit eingelegtem Schlauch funktionsfähig.

Die zu verwendeten Schläuche sollten aus Silikon oder einem ähnlichen Werkstoff mit gleicher Härte und Biegsamkeit bestehen. Funktionstestet sind die Ventile mit einem Silikonschlauch 50° +/- 3° Shore A.

Der Silikonschlauch ist nicht im Lieferumfang enthalten.

